

## Fiche technique

Cette fiche technique fait partie intégrante du contrat

# EDEN

Une pièce d'Ismaël SAÏDI

Cette fiche technique est susceptible d'être modifiée en fonction des caractéristiques de la salle dans laquelle le spectacle aura lieu.

**IMPORTANT : PLATEAU, STRUCTURE, SCÈNE, LUMIÈRES ET SONORISATION SERONT MONTÉS AVANT L'ARRIVÉ DE NOTRE RÉGISSEUR.**

### CONTACT TECHNIQUE PRINCIPAL

**M. SEBASTIEN ROMAN**

sebroman@hotmail.fr

+336 26 75 24 72

## ➤ INFORMATION GÉNÉRALE

Équipe en tournée.

Un régisseur, 4 comédiens

Durée du spectacle : 1h20

Échange : +/- 30 minutes

## ➤ PLATEAU

Ouverture idéale : 12m.

Profondeur idéale : 8m.

Hauteur idéale : 6m.

Boîte noire à l'italienne

Occultation indispensable

Le sol : de préférence noir.

Prévoir pendrillons, frises et barres de lest.

L'idéal est de pouvoir passer de cour à jardin derrière un fond noir.

## ➤ MATÉRIEL FOURNI PAR L'ORGANISATEUR

Matériel à fournir par l'organisateur : Projecteur (les décors sont projetés) **AVEC SHUTER** et tulle blanc

- Un table type bistrot



- Une chaise

## ➤ RÉGIE

La régie est commandée par une seule personne.

La compagnie fournit un ordinateur qui pilotera l'éclairage, le son et la vidéo.

Le régisseur de la compagnie devra piloter l'éclairage de la salle

## ➤ ÉCLAIRAGE

Les lumières doivent impérativement être implantées avant l'arrivée de notre régisseur.

Voici une liste de matériel.

### PROJECTEURS :

1 découpe type 613 SX 4 PC 2 KW avec volets)  
16 PC 1 KW (avec volets) 5 Par CP 62  
15 Par CP 60  
2 Horiziodes (ou équivalent pour aveugler le public...)  
**MACHINE A BROUILLARD REQUISE**

### GÉLATINES :

Diffusant pour PC.  
1 X L 195 pour PC 2 KW  
X R 22 pour PC 2 KW  
1 X R 27 pour PC 2 KW  
2 X Porte gélatine pour PC 2KW (gélatine de la compagnie)  
  
8 X L 201 pour PC 1KW  
8 x L 156 pour PC 1KW 3 X L 200 pour Par  
4 X porte gélatine pour Par (gélatine de la compagnie)

## ➤ SON

FOH

Fournir un système stéréo avec subwoofer de qualité (L-Acoustics, D&B, Nexo...) adapté à la salle ou au lieu de l'événement (niveau suffisant sans distorsion avec dispersion sonore uniforme dans toute la salle).

Si nécessaire le système sera complété de front fill et / ou de rappels en salle.

Une console numérique de qualité avec au minimum 1 entrée stéréo pour y câbler un ordinateur (fournis par la compagnie) en mini jack et minimum 3 circuits auxiliaires post fader.  
La présence d'un technicien maîtrisant la console et le système est indispensable de l'arrivée du régisseur à la fin du spectacle.

Le système devra être monté et opérationnel à l'arrivée des techniciens.

**Le contrôle des subwoofers sur une matrice mono indépendante des tops est un p**

Fournir un micro HF main

Cette fiche technique est un idéal. Si des problèmes se posent pour appliquer cette dernière, cherchons ensemble les solutions, Merci.

## ➤ VIDÉO

Des projections seront faites sur le tulle du lointain. Le vidéoprojecteur devra être installé de telle manière à éviter le plus possible d'ombre portée des comédiens en scène. Image en 16/9

Fournir à la régie une arrivée SDI avec boîtier HDMI afin de connecter l'ordi du régisseur.

Le projecteur doit être équipé d'un shutter

## ➤ LOGES

Minimum une grande loge, chauffée, avec chaises en nombre suffisant pour toute l'équipe, miroirs, portants.

Toilette et douche à proximité

Merci de prévoir des serviettes de bain pour 4 personnes

## ➤ **CATERING**

Café, thé, jus de fruit 100 % pur jus, fruits (banane, clémentines...), assortiment de gâteaux secs type Delacre. Le catering devra être installé à l'arrivée de notre régisseur.

## **VOS CONTACTS**

### **Contact Technique**

**Sebastien Roman**

+336 26 75 24 72

ou

**Mathieu Gallon**

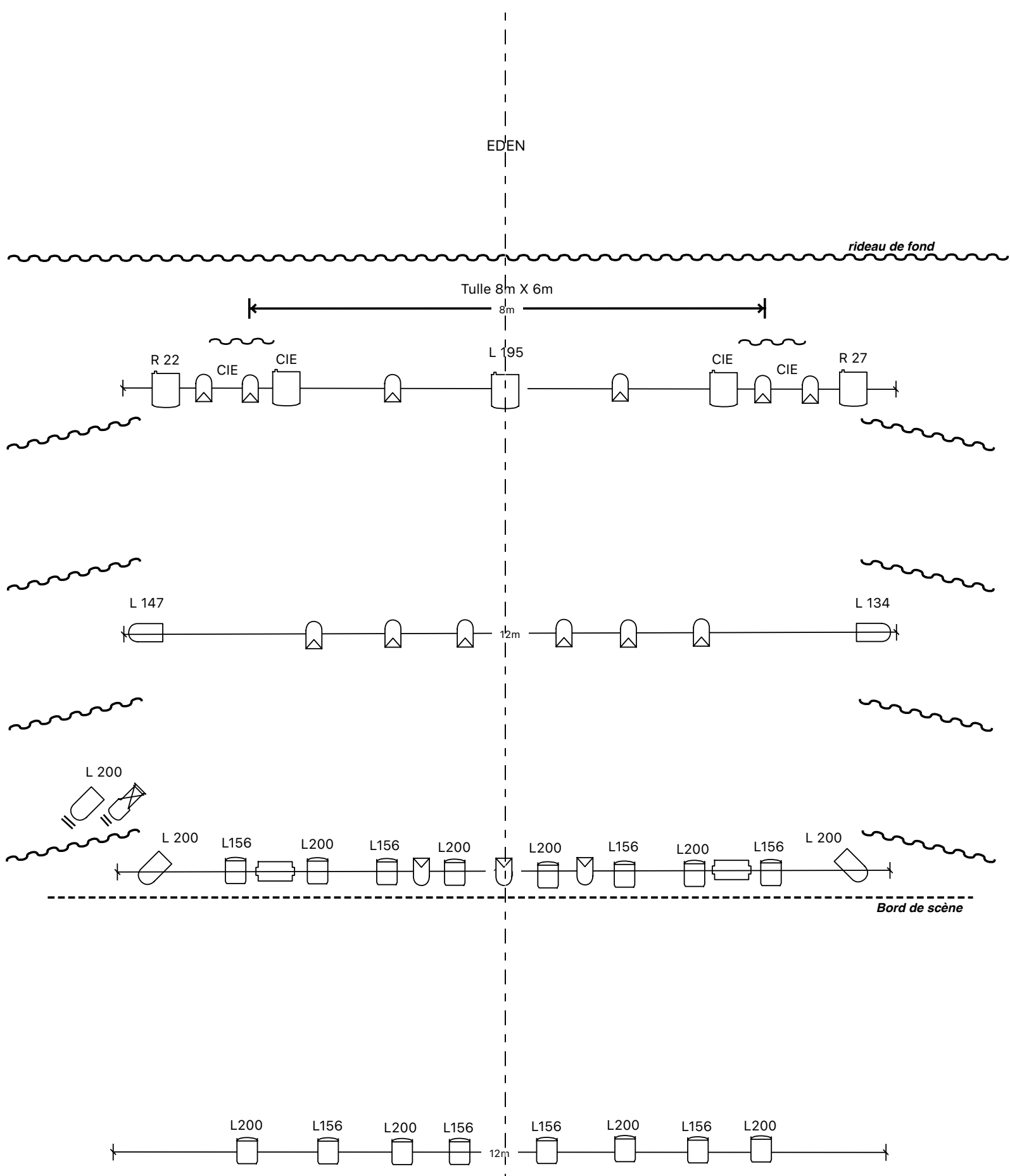
+336 27 51 38 74









### **Contact Organisation & Logistique**

Karine

0671901827

spectacleismaelsaidi@gmail.com



	PC 1KW + Diff		CIE = Gélatine Compagnie
	PC 2KW + Diff		Découpe type Juliat 613 Sx
	Par CP 60		Platine de sol
	Par CP 62		Horizode